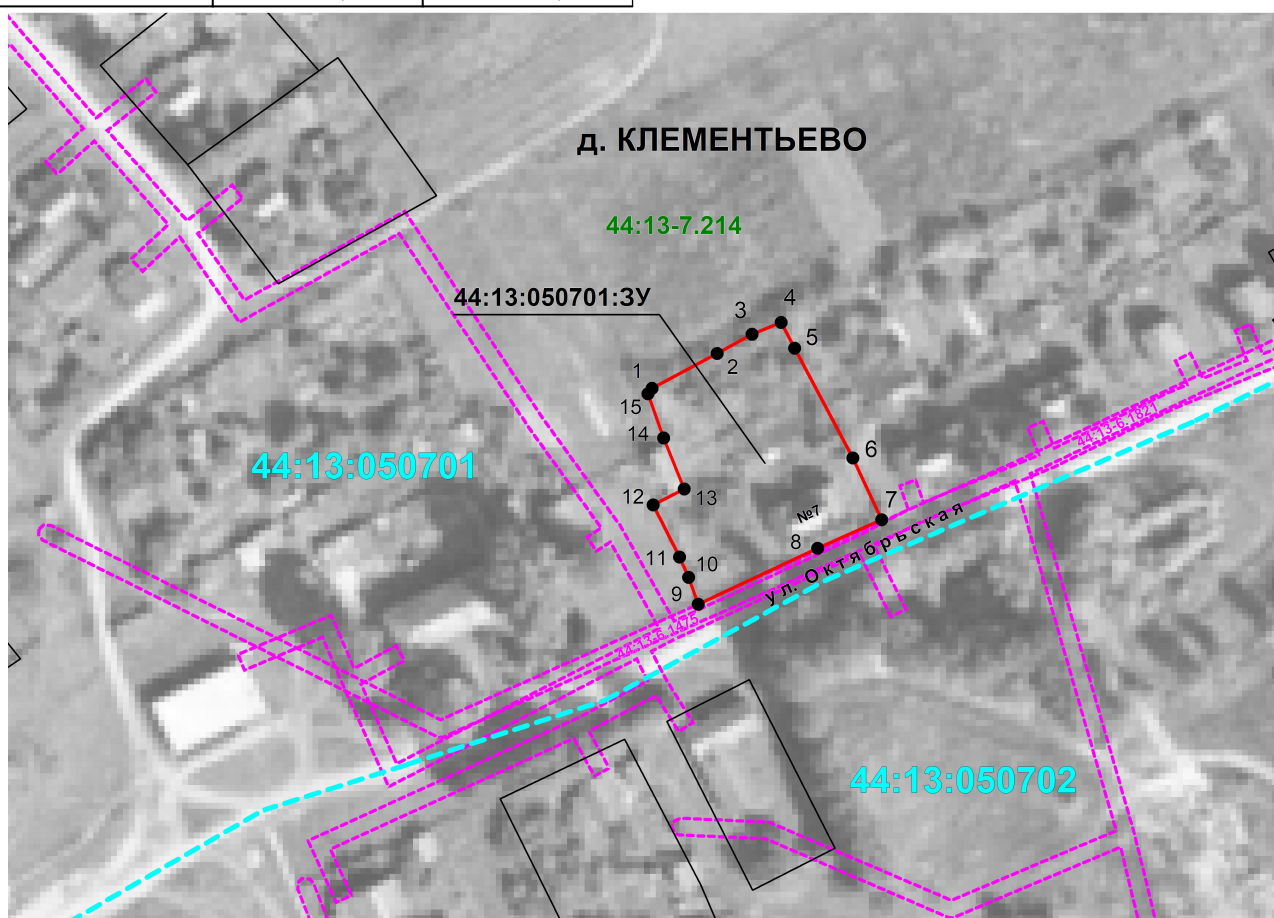


Схема расположения земельного участка на кадастровом плане территории

Площадь земельного участка: 2211 м ²		
Обозначение характерных точек границ	Координаты, м	
	X	Y
1	2	3
1	243725,92	1206593,07
2	243734,21	1206608,52
3	243738,78	1206616,86
4	243741,61	1206623,78
5	243735,47	1206626,96
6	243709,29	1206640,78
7	243694,64	1206647,67

1	2	3
8	243687,85	1206632,43
9	243674,52	1206604,03
10	243680,94	1206601,74
11	243685,75	1206599,62
12	243698,18	1206593,34
13	243701,94	1206600,69
14	243714,06	1206595,84
15	243724,57	1206592,10
1	243725,92	1206593,07



Условные обозначения:

Масштаб 1:1800

- 1
- граница образуемого земельного участка,
- характерная точка границы образуемого земельного участка,
- граница кадастрового деления,
- границы земельных участков в кадастровом квартале,
- границы зон с особыми условиями использования территорий, сведения о местоположении границ которых содержатся в ЕГРН.